

**Ιδέες, Έρευνα και  
Επιχειρηματικότητα. Πώς μία Ιδέα  
γίνεται υπηρεσία...**

**Βασίλειος ΝΙΚΟΛΟΠΟΥΛΟΣ, PhD**

**R&D / ITG Services Manager**

Founder of INTELEN spin-off Group (NTUA)

IntelliSolutions SA



# Επιχειρηματικότητα

**Η ικανότητα του ατόμου να αναλαμβάνει, να επιχειρεί, να τολμά, να οργανώνει, να αποφασίζει...**

**Η επιχειρηματικότητα είναι τρόπος Ζωής και Κουλτούρας**



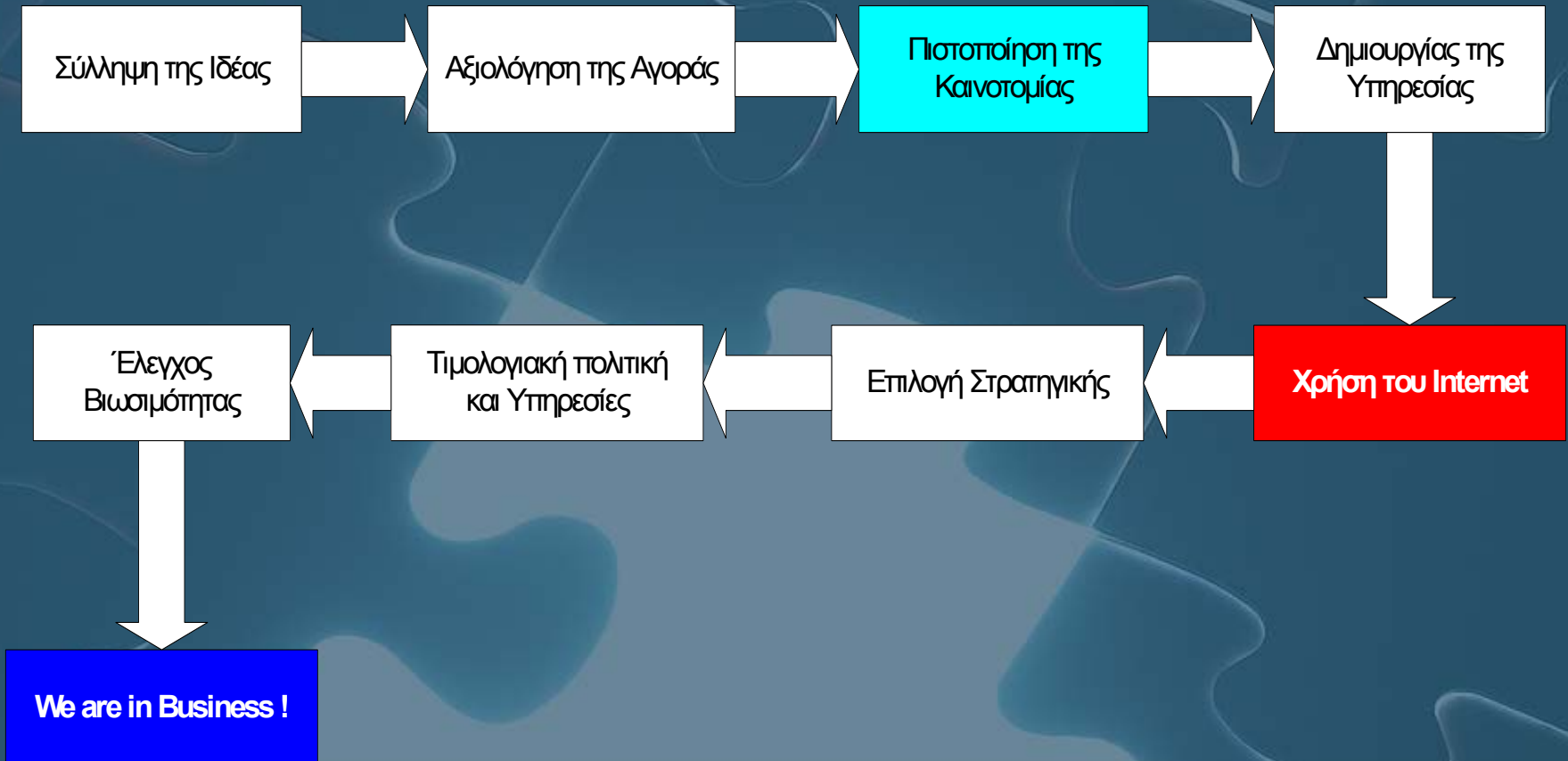
# Επιχειρηματικότητα

- Ενσωμάτωση της Επιχειρηματικότητας στο πρόγραμμα σπουδών (Entrepreneurship)
- Ανάπτυξη Δικτύου Επιχειρηματικότητας
- Οργάνωση διαγωνισμών επιχειρηματικών σχεδίων
- Δημιουργία και υποστήριξη των εταιριών τεχνοβλαστών (spin-off)
- Οργάνωση ειδικών διαγωνισμών επιχειρηματικότητας στα σχολεία



# Σύλληψη μιας Ιδέας

- Technical Brainstorming





# Δημιουργία Business Plan

- Αποτελεί οργάνωση των σκέψεών μας
- Δικαιολογεί και δίνει απαντήσεις στις ερωτήσεις μας
- Ένα όπλο για να δικαιολογήσει Venture Capital
- Μας βοηθάει πολύ να βρούμε κενά και ελλείψεις
- Αλλά...
- ΔΕΝ ΦΕΡΝΕΙ ΠΑΝΤΑ ΑΠΟΤΕΛΕΣΜΑΤΑ
- ΔΕΝ ΕΙΝΑΙ ΠΑΝΑΚΙΑ
- Και τα καλύτερα Business Plans αποτυγχάνουν



# Έρευνα

- Πως πρέπει να καθοδηγηθεί η Έρευνα ?
- Τι σημαίνει Society Gap Analysis & Screening ?
- Τι σημαίνει R&D Business Development ?
- Η Έρευνα προάγει την γνώση και δίνει εργαλεία
- Η γνώση και τα εργαλεία δημιουργούν ιδέες
- Οι ιδέες ταυτίζονται με τις νέες Τεχνολογίες
- Οι ιδέες **καλύπτουν Κοινωνικές Ανάγκες ?**
- Futurologist Engineers ... υπάρχουν (BT, FT) !



# Καινοτομία

- Τι είναι το «Καινοτομικό Προϊόν ?»
- Το innovation είναι τρόπος σκέψης
- Δεν χρειάζεται να κάνουμε κάτι καινούργιο
- Χρειάζεται να το κάνουμε να δουλέψει διαφορετικά ... καινοτομικά !
- Το Google είναι το καλύτερο παράδειγμα...
- Τον Larry Page τον ξέρατε ?
- Το μέλλον είναι **Υπηρεσίες (IT Services)**



# Marketing Innovation

- Πρέπει κάποτε να πουλήσουμε την ιδέα μας
- Ποιος είναι ο Κύκλος Ζωής Καινοτομίας
- Το πιο σημαντικό στάδιο ... marketing innovation
- Πολλές ιδέες ΔΕΝ έχουν «προμοταριστεί» σωστά
- Το Google είναι ΠΑΛΙ το καλύτερο παράδειγμα...
- Τον Eric Schmidt τον ξέρατε ?
- Τον Αλγόριθμο PageRank τον ξέρετε ?
- Μία αυτοκρατορία βασίστηκε σε έναν αλγόριθμο !



# Intelen R&D - Greek Case

- Founden in 2006
- Spin-off R&D Group στο Medialab του ΕΜΠ
- Στόχος η δημιουργία innovative IT υπηρεσιών
- Strong Focused έρευνα και προώθηση ιδεών
- Εκμετάλλευση Ελληνικών ταλέντων και μυαλών
- Δημιουργία R&D πυρήνα για brainstorming
- Μαζεύουμε τους καλύτερους (talent scouting)
- Δημιουργία ειδικού Cluster για Business Dev.
- Συνεργασία με Google Engineering @ Zurich



# Intelen Achievements

- Innovation Prize OTENET 2007 (EMIR System)
- Δύο επιτυχημένες αιτήσεις Διπλ. Ευρ/χνίας ΟΒΙ
- STATUS Magazine - Best National Research Group
- i-techpartner Innovation Academy EU members
- Πλήθος Δημοσιεύσεων και Συνεντεύξεων
- Διάφορα Βραβεία - Δημοσιεύσεις (Express, ΓΓΕΤ)
- Focused σε Ενεργειακά Πληροφοριακά Συστήματα
- Focused σε Αλγοριθμική ανάλυση και IT Services
- Πλήθος Partners (ΓΓΕΤ, ΚΑΠΕ, WWF, ΕΜΠ, κλπ)

# Intelen Achievements

Manage your Energy through Internet - Windows Internet Explorer

http://fermat.medialab.ntua.gr/ypa Manage your Energy through Internet - Windows Internet Explorer

SquirrelMail 1.4.8

Emir Demo - Microsoft Internet Explorer

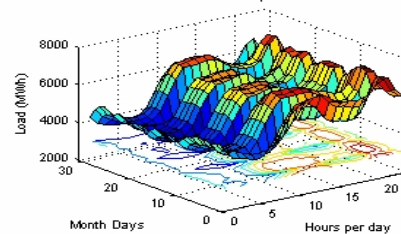
File Edit View Favorites Tools Help

Back Forward Stop Home Search Favorites Media Print

Address http://fermat.medialab.ntua.gr/emir/

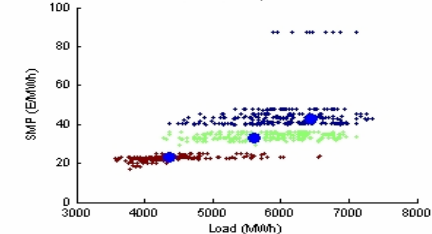
EMIR ROLAP Reporting - Microsoft Internet Explorer

3D Load Cluster per month



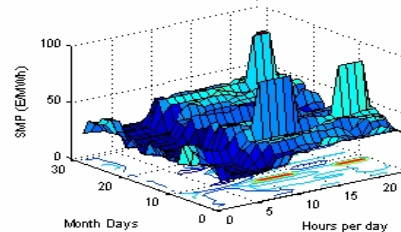
The above graph represent a 3D figure representation of the Load (MWh), the System Marginal Price (EMWh), and the days of the specific month.

2D Scatter by month



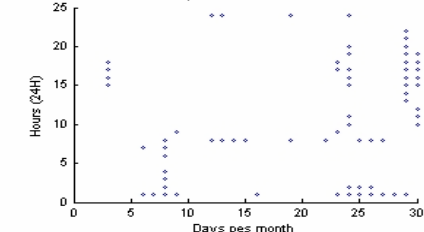
The above graph represent a K-means Clustering Scatter Diagram of the Load (MWh), the System Marginal Price (EMWh). The algorithm has used 3 distinct clusters shown in Blue

3D SMP Cluster per month



The above graph represent a 3D figure representation of the SMP (EMWh), the System Marginal Price (EMWh), and the days of the specific month.

Optimal Profit Scatter



The above graph represent a 2D representation of the Best Days and Hours where the profit margin is optimal ( $SMP > \text{mean}(SMP)$  and  $\text{Load} < \text{mean}(\text{Load})$ )

Done, but with errors on page.

Start Sent for va... D.UMF User... Software Emir Demo -... Microsoft P... EMIR ROL... Internet 6:10 μμ

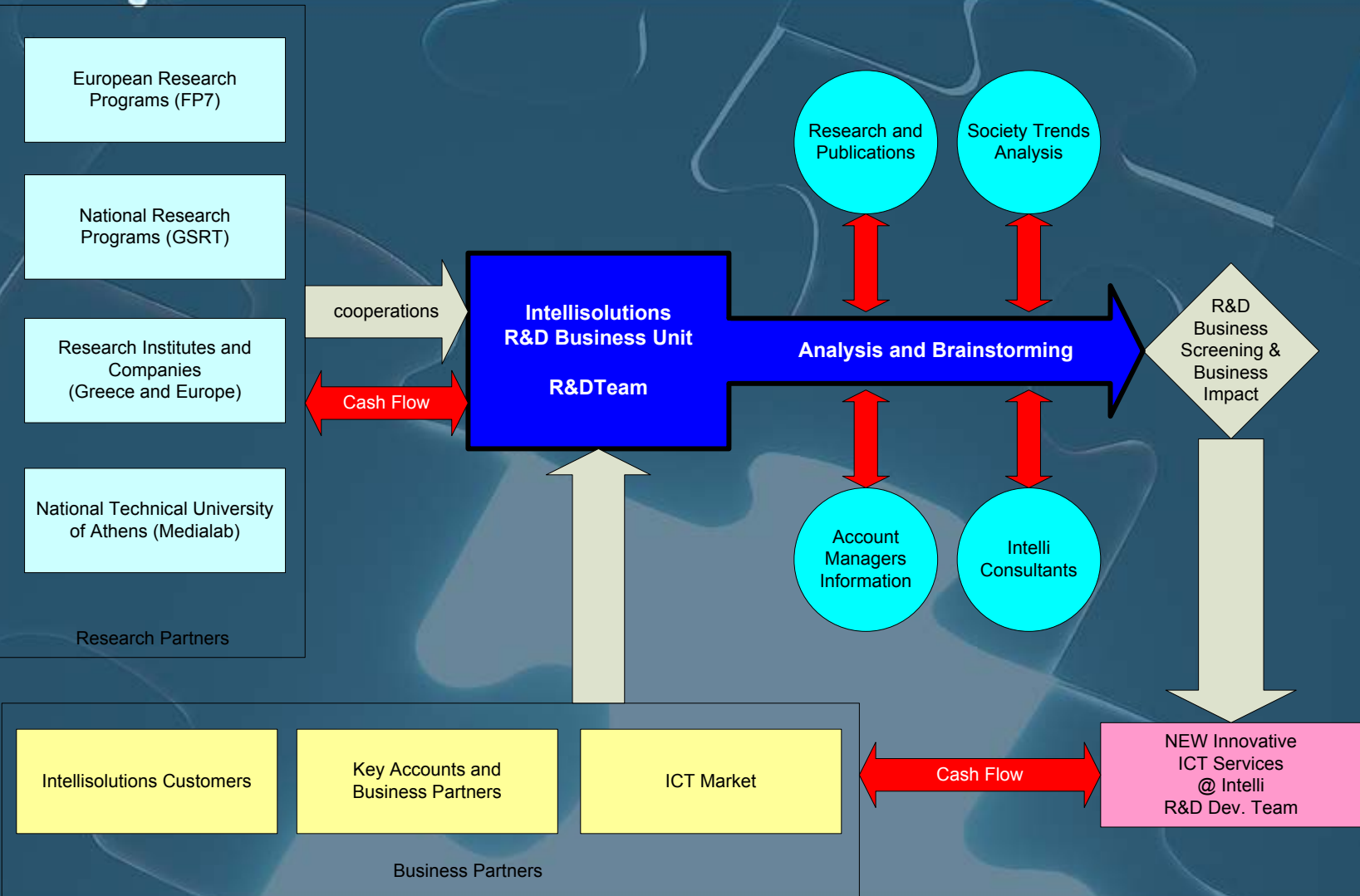
start

Welcome to Intelen G... TEL...





# Η ιδέα σε Υπηρεσία...





# Τι θέλουμε...

- Θέλουμε να δημιουργήσουμε Καινοτομία
- Θέλουμε να προάγουμε Εφαρμοσμένη Έρευνα
- Θέλουμε να δημιουργήσουμε ιδέες
- Θέλουμε να εκμεταλλευτούμε Νέους Ανθρώπους
- Θέλουμε να δημιουργήσουμε IT Υπηρεσίες
- Θέλουμε να χρησιμοποιήσουμε το Internet
- Θέλουμε να καλύψουμε Κοινωνικές Ανάγκες
- Θέλουμε να ξεχωρίσουμε σε Ευρωπαϊκό Επίπεδο



**Ευχαριστώ**

**[vnikolop@medialab.ntua.gr](mailto:vnikolop@medialab.ntua.gr)**

**<http://www.intelen.gr>**